



# Câmara Municipal de Platina

ESTADO DE SÃO PAULO

Rua J. S. Martins, 538 - Fone/Fax: (18) 3354-1156 - CEP 19.990-000 - PLATINA - SP  
www.camaraplatina.sp.gov.br - e-mail: secretaria@platina.sp.leg.br

## REQUERIMENTO Nº 28/2021

*Reforma Conselho Tutelar*

Aprovado em 09/08/21  
na 13ª Sessão Ord  
por Unanimidade  
Presidente da C.M.

A VEREADORA abaixo assinada, cumprindo as formalidades regimentais, e após ouvir o Plenário REQUER à Mesa da Câmara que envie ofício ao Excelentíssimo Senhor Prefeito Municipal, no sentido de solicitar REFORMA DO PRÉDIO ONDE ATUA O CONSELHO TUTELAR DE PLATINA/SP.

### JUSTIFICANDO:

Este pedido se justifica devido ao estado precário que o local se encontra, comprometendo o bom andamento dos trabalhos realizados em prol da população.

O Conselho Tutelar é o órgão responsável por zelar pelo cumprimento dos direitos da criança e do adolescente, contribui para o planejamento e a formulação de políticas e planos municipais de atendimento à criança, ao adolescente e às suas famílias, sendo de extrema importância um ambiente de trabalho adequado e digno para a realização de suas atividades.

O prédio que abriga atualmente o conselho tutelar precisa de uma reforma completa, como podemos ver pelas fotos anexadas, que também corroboram para o que se informa, e assim, contribuir para a proteção integral das crianças e



# Câmara Municipal de Platina

ESTADO DE SÃO PAULO

Rua J. S. Martins, 538 - Fone/Fax: (18) 3354-1156 - CEP 19.990-000 - PLATINA - SP  
www.camaraplatina.sp.gov.br - e-mail: secretaria@platina.sp.leg.br

adolescentes do município, fornecendo um serviço de qualidade em um prédio seguro e adaptado para receber a população de forma mais apropriada.

Contudo, caso não seja possível uma reforma, que seja construído um prédio ou até mesmo, que seja disponibilizado um anexo da prefeitura para abrigar o conselho tutelar.


Plenário da Câmara Municipal "Plenário Vereador Ataliba Nogueira de Souza", 30 de julho de 2021.

  
MAGNO EDSON DA SILVA  
VEREADOR

  
LUCILENE MARIA DE ANDRADE  
VEREADORA

  
CLENIL MENDES DOS SANTOS  
VEREADOR


  
Evandro Ferreira da Silva  
Vereador

  
EDMÉIA MARIA SEGATELLI  
VEREADORA REQUERENTE

  
GILBERTO FERREIRA DE LIMA  
VEREADOR

  
ERIVALDO APARECIDO DE FIGUEIREDO  
VEREADOR

  
CLAUDIMIR LADEIRA DE OLIVEIRA  
VEREADORA

  
ALEXANDRE ROBERTO NOGUEIRA  
VEREADOR



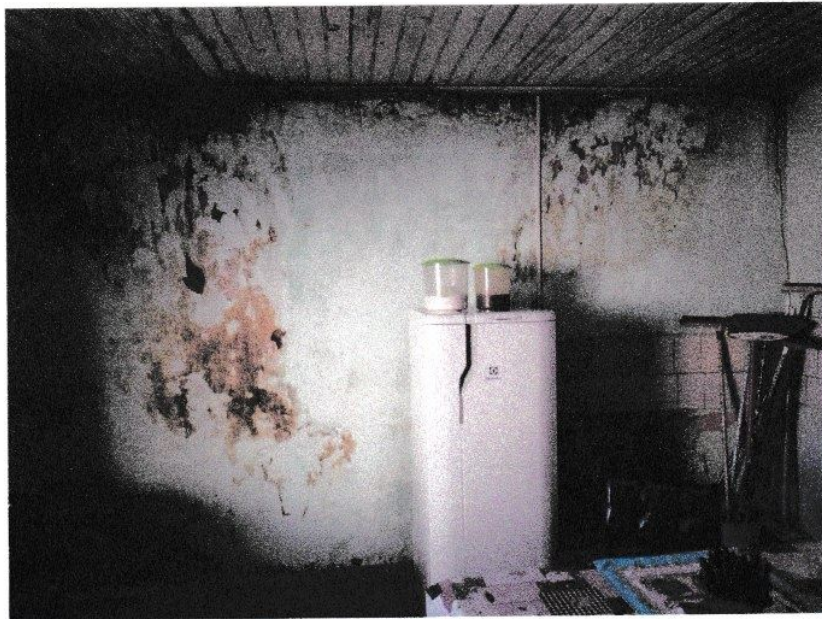


# *Câmara Municipal de Platina*

ESTADO DE SÃO PAULO

Rua J. S. Martins, 538 - Fone/Fax: (18) 3354-1156 - CEP 19.990-000 - PLATINA - SP  
[www.camaraplatina.sp.gov.br](http://www.camaraplatina.sp.gov.br) - e-mail: [secretaria@platina.sp.leg.br](mailto:secretaria@platina.sp.leg.br)

## Fotos do Conselho Tutelar de Platina



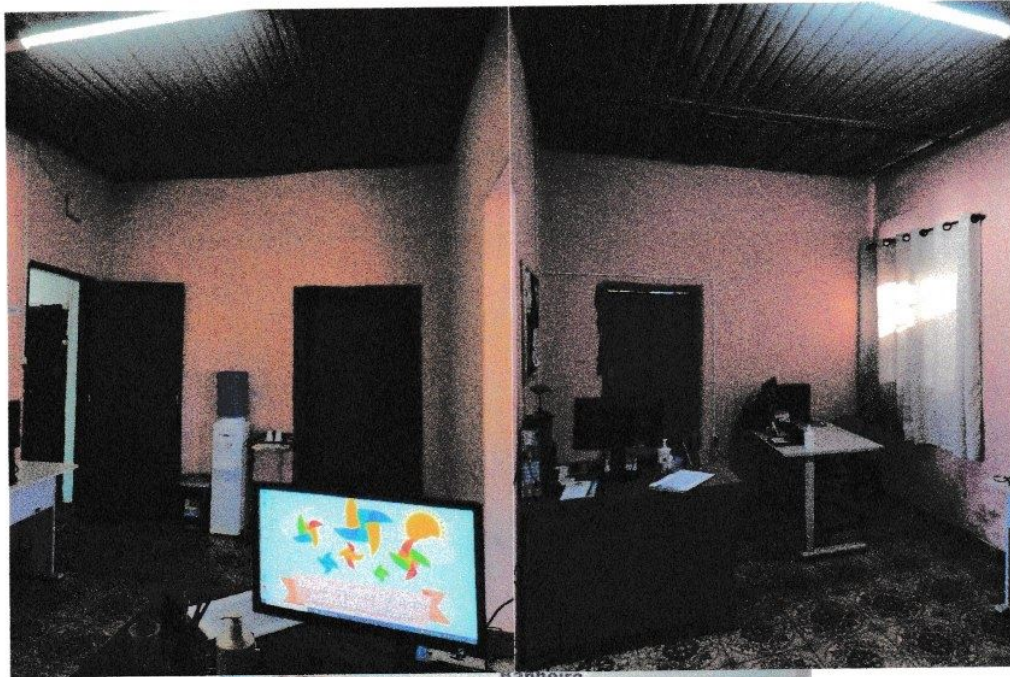




# Câmara Municipal de Platina

ESTADO DE SÃO PAULO

Rua J. S. Martins, 538 - Fone/Fax: (18) 3354-1156 - CEP 19.990-000 - PLATINA - SP  
[www.camaraplatina.sp.gov.br](http://www.camaraplatina.sp.gov.br) - e-mail: [secretaria@platina.sp.leg.br](mailto:secretaria@platina.sp.leg.br)



banheiro



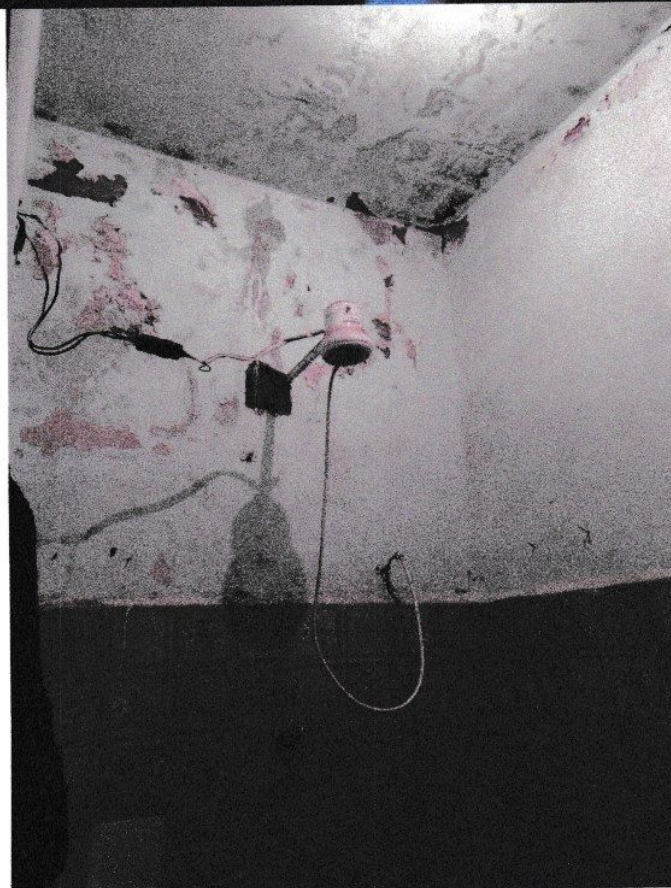
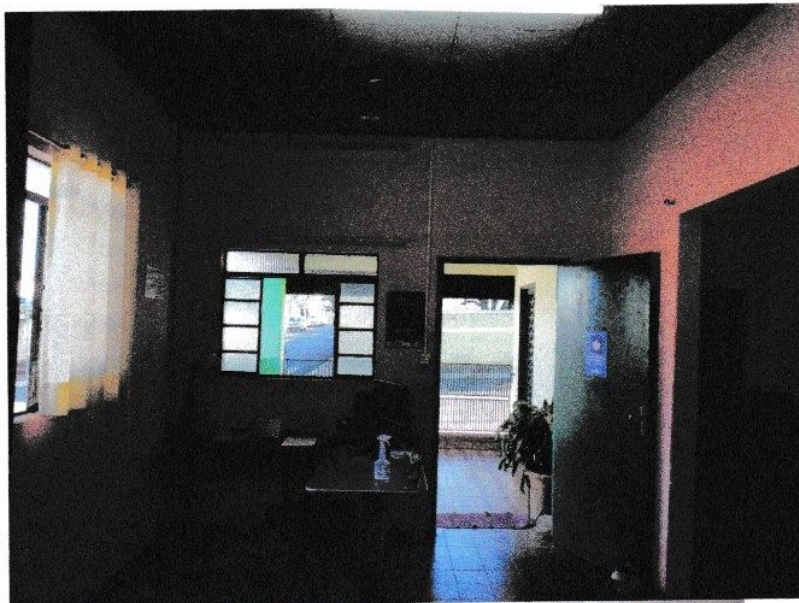




# *Câmara Municipal de Platina*

ESTADO DE SÃO PAULO

Rua J. S. Martins, 538 - Fone/Fax: (18) 3354-1156 - CEP 19.990-000 - PLATINA - SP  
[www.camaraplatina.sp.gov.br](http://www.camaraplatina.sp.gov.br) - e-mail: [secretaria@platina.sp.leg.br](mailto:secretaria@platina.sp.leg.br)



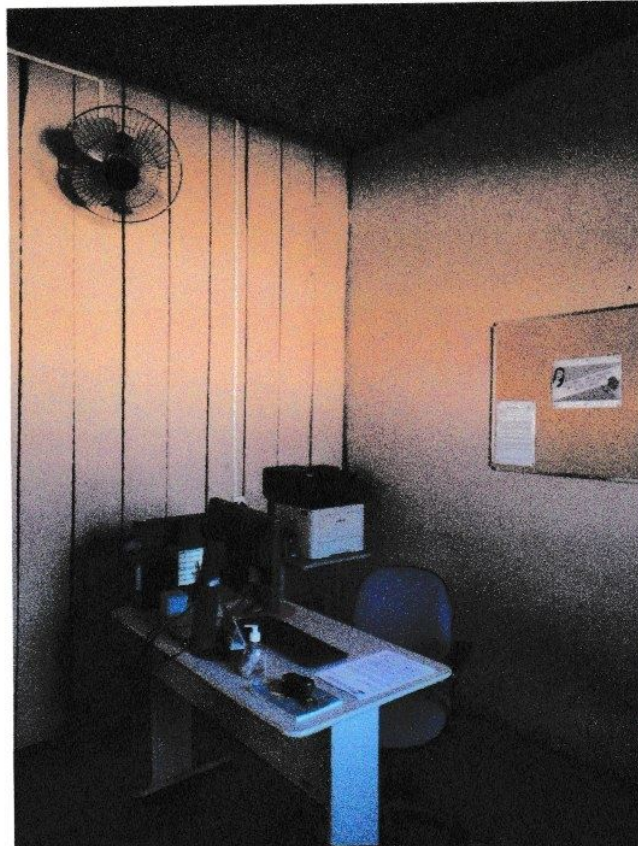




# *Câmara Municipal de Platina*

ESTADO DE SÃO PAULO

Rua J. S. Martins, 538 - Fone/Fax: (18) 3354-1156 - CEP 19.990-000 - PLATINA - SP  
[www.camaraplatina.sp.gov.br](http://www.camaraplatina.sp.gov.br) - e-mail: [secretaria@platina.sp.leg.br](mailto:secretaria@platina.sp.leg.br)







# *Câmara Municipal de Platina*

ESTADO DE SÃO PAULO

Rua J. S. Martins, 538 - Fone/Fax: (18) 3354-1156 - CEP 19.990-000 - PLATINA - SP  
[www.camaraplatina.sp.gov.br](http://www.camaraplatina.sp.gov.br) - e-mail: [secretaria@platina.sp.leg.br](mailto:secretaria@platina.sp.leg.br)







# *Câmara Municipal de Platina*

ESTADO DE SÃO PAULO

Rua J. S. Martins, 538 - Fone/Fax: (18) 3354-1156 - CEP 19.990-000 - PLATINA - SP  
[www.camaraplatina.sp.gov.br](http://www.camaraplatina.sp.gov.br) - e-mail: [secretaria@platina.sp.leg.br](mailto:secretaria@platina.sp.leg.br)



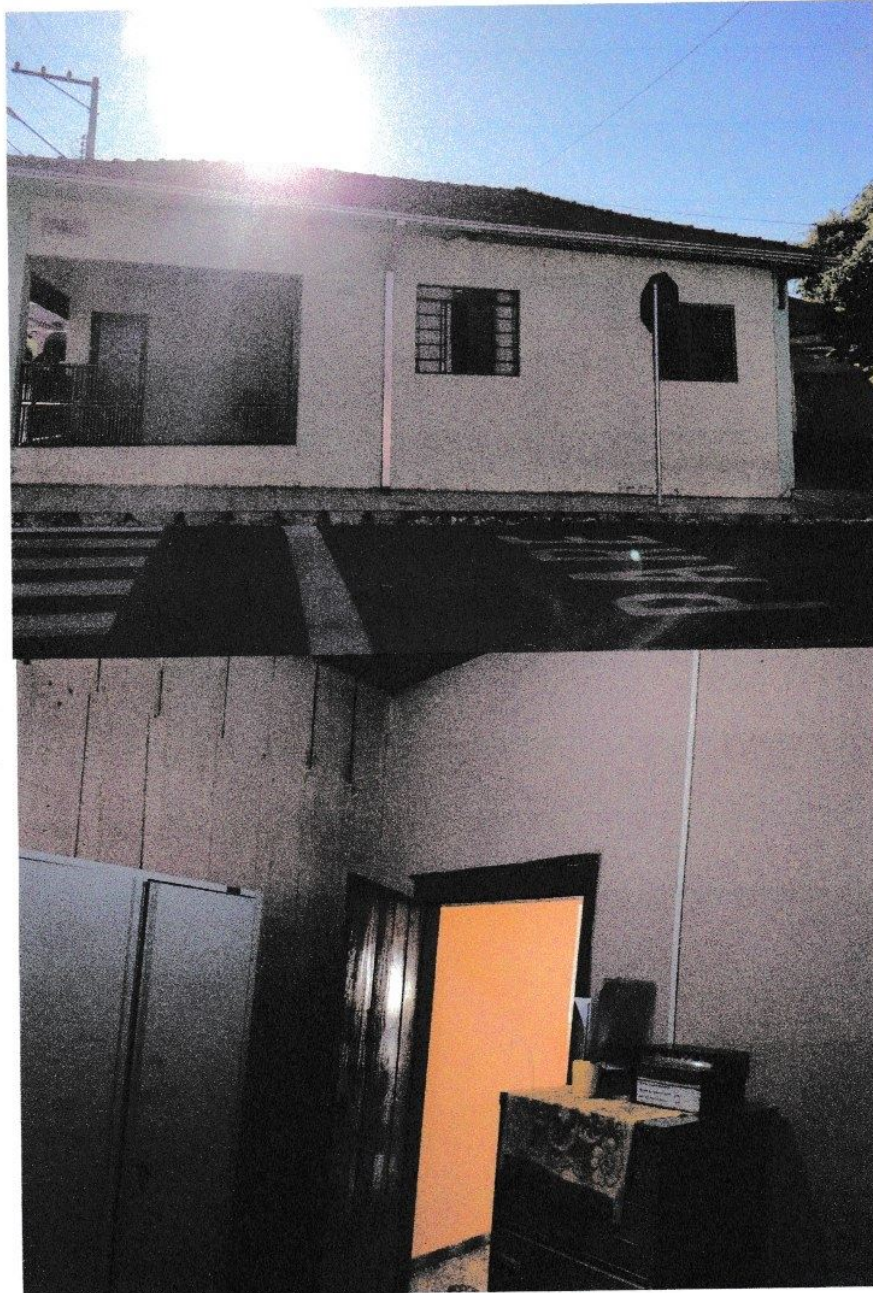




# *Câmara Municipal de Platina*

ESTADO DE SÃO PAULO

Rua J. S. Martins, 538 - Fone/Fax: (18) 3354-1156 - CEP 19.990-000 - PLATINA - SP  
[www.camaraplatina.sp.gov.br](http://www.camaraplatina.sp.gov.br) - e-mail: [secretaria@platina.sp.leg.br](mailto:secretaria@platina.sp.leg.br)



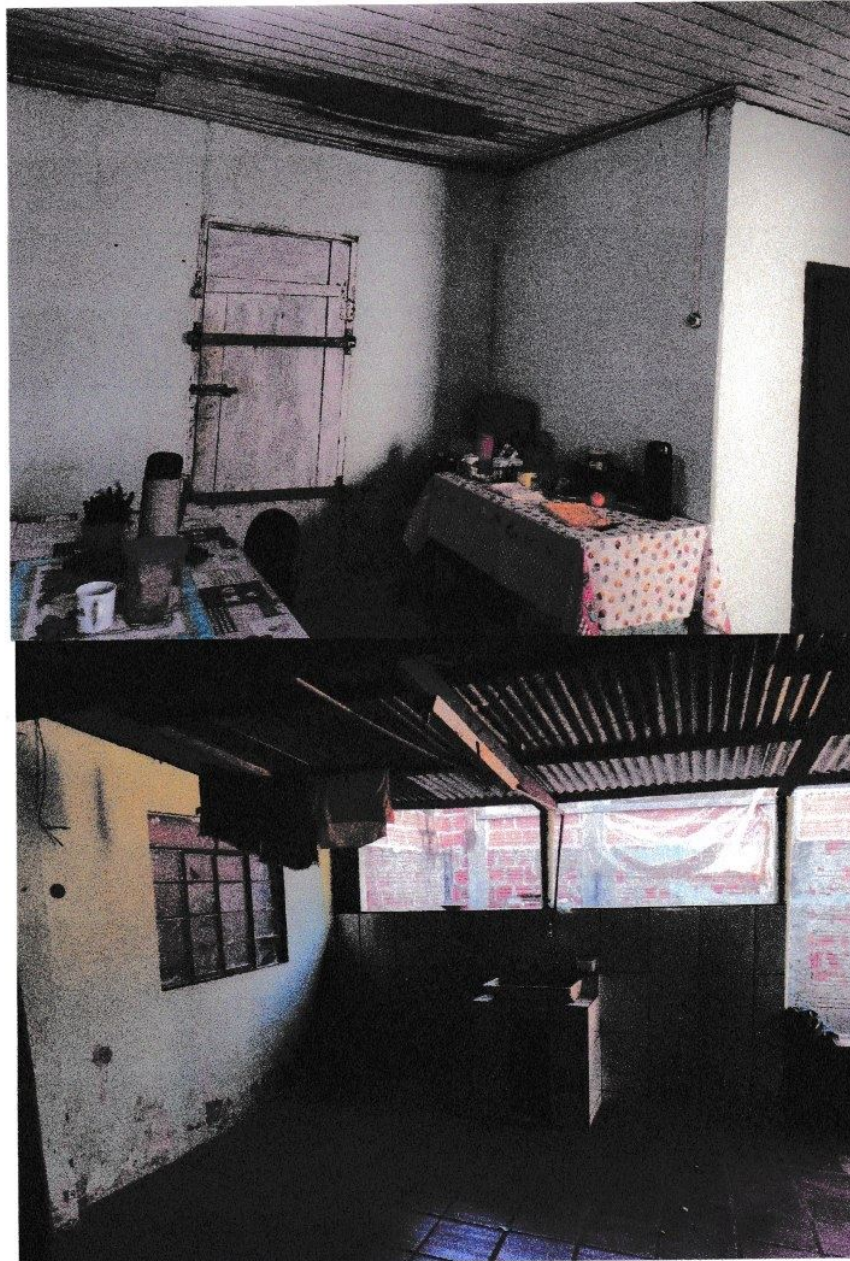




# *Câmara Municipal de Platina*

ESTADO DE SÃO PAULO

Rua J. S. Martins, 538 - Fone/Fax: (18) 3354-1156 - CEP 19.990-000 - PLATINA - SP  
[www.camaraplatina.sp.gov.br](http://www.camaraplatina.sp.gov.br) - e-mail: [secretaria@platina.sp.leg.br](mailto:secretaria@platina.sp.leg.br)



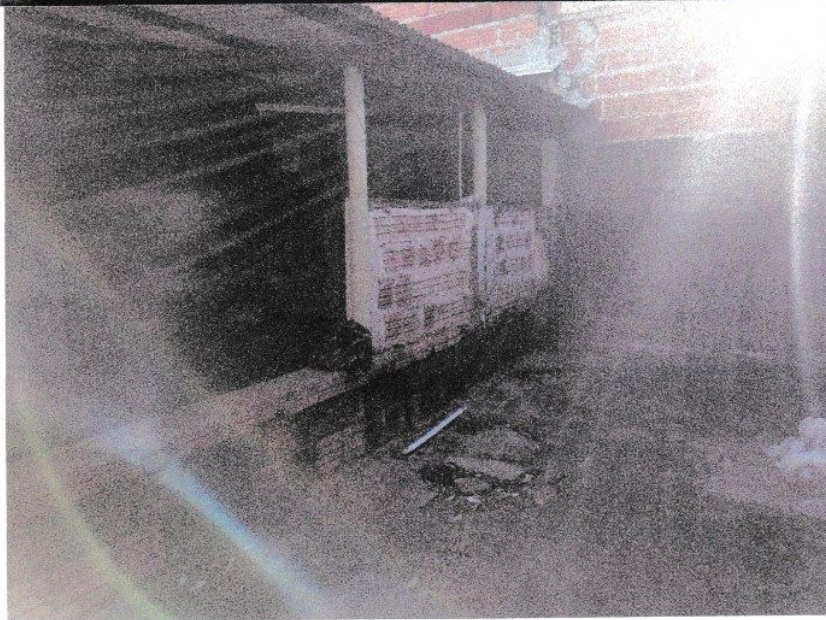




# Câmara Municipal de Platina

ESTADO DE SÃO PAULO

Rua J. S. Martins, 538 - Fone/Fax: (18) 3354-1156 - CEP 19.990-000 - PLATINA - SP  
[www.camaraplatina.sp.gov.br](http://www.camaraplatina.sp.gov.br) - e-mail: [secretaria@platina.sp.leg.br](mailto:secretaria@platina.sp.leg.br)







# *Câmara Municipal de Platina*

ESTADO DE SÃO PAULO

Rua J. S. Martins, 538 - Fone/Fax: (18) 3354-1156 - CEP 19.990-000 - PLATINA - SP  
[www.camaraplatina.sp.gov.br](http://www.camaraplatina.sp.gov.br) - e-mail: [secretaria@platina.sp.leg.br](mailto:secretaria@platina.sp.leg.br)

